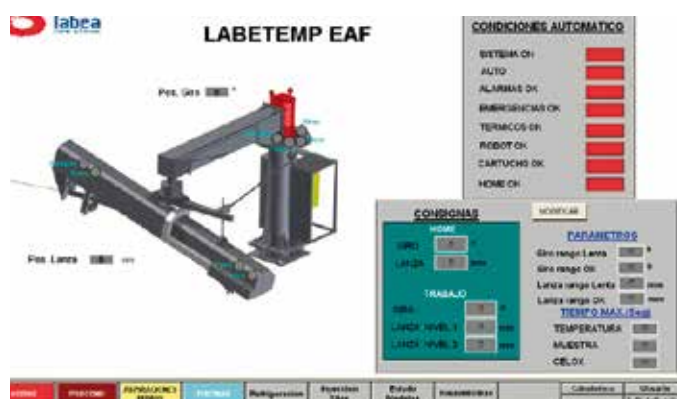


TOMAMUESTRAS EAF

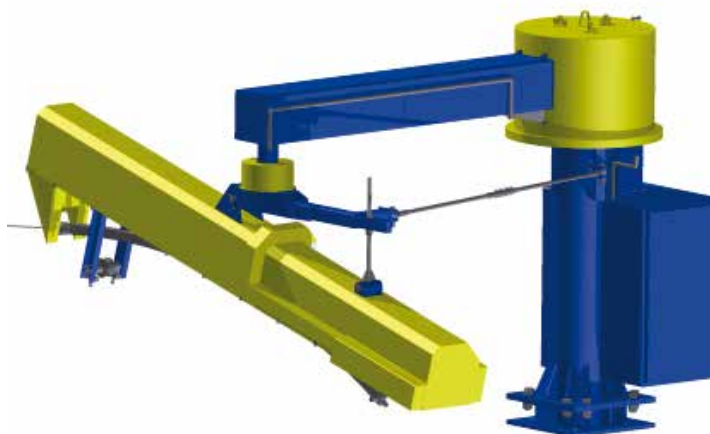


El manipulador LABETEMP ha sido desarrollado para la toma de temperatura y toma de muestra de caldo para el análisis químico por la puerta de escoria. La toma se hace a través de la puerta de desescoriado y con el horno encendido en todo momento. El equipo va anclado a la plataforma fija a cualquiera de los dos lados de la puerta permitiendo liberar el espacio al frente de la puerta cuando no está en operación. Además el proceso es totalmente automático y se gana en seguridad al eliminar a la persona del peligroso frontal de la puerta.



Las Características del sistema son:

- Lanza refrigerada para una mayor durabilidad.
- Conexión rápida de la lanza para una fácil sustitución.
- Movimiento parabólico para una mejor entrada de la lanza en el baño.
- Funcionamiento automático desde la cabina EAF.
- Adaptado a cualquier tipo de cartucho comercial.



Ventajas:

- Totalmente seguro porque se elimina al operario del frontal de la puerta.
- Funcionamiento automático desde la cabina EAF.
- Funciona con el horno encendido.
- Funciona con el sistema de inyección de oxígeno y carbón encendido.
- La repetitividad en el ángulo y profundidad de entrada aumenta la fiabilidad de la medición.
- Fácil mantenimiento.
- Pantalla táctil donde se muestran históricos, alarmas, estado del proceso...



QUIÉNES SOMOS

LABEA es un equipo de ingenieros muy cualificados especializados en el mundo de la acería. LABEA aúna la experiencia de su fundador, Mikel Mendiola con más de 25 años de experiencia en puestos de responsabilidad técnica en el mundo de la acería; con la ilusión y el saber hacer de un equipo de ingenieros joven pero, asimismo, muy experimentado.

Un equipo humano excepcional, que se completa con la tecnología más puntera del mercado y que, además, dispone de un taller exclusivo para control y desarrollo de productos propios.

QUÉ HACEMOS

Buscar soluciones a los problemas generados en el mundo de las acerías, en base a 4 premisas fundamentales:



LA SEGURIDAD
DE LAS PERSONAS
QUE PRODUCEN ACERO.



EL AHORRO,
ESPECIALMENTE
ENERGÉTICO.



LA EFICIENCIA DE SUS
PROCESOS.



EL CUIDADO
DEL MEDIO
AMBIENTE.

CÓMO LO HACEMOS

A través de la creación de equipos nuevos completos, o de la modernización parcial de los ya existentes (REVAMPINGS).

Equipos sencillos, fáciles de usar.

Que sean fiables y no requieran apenas mantenimiento.

En definitiva, equipos diseñados a la medida de las necesidades de cada cliente.



SIMPLIFYING THINGS MEANS PROGRESS