

MANGUERAS LABEA DE MÁXIMA RESISTENCIA A LA ABRASIÓN

MANGUERA PARA IMPULSIÓN.

Aplicaciones:

- Chorro de arena.
- Chorro de hierro pulverizado.
- Clinker de cemento.
- Coque pulverizado.
- Carbón pulverizado.
- Cal pulverizada.

Características:

- Gran resistencia a la abrasión.
- Buena flexibilidad equivalente a la de una manguera de caucho para uso general.
- Adecuada para ser utilizada doblada.

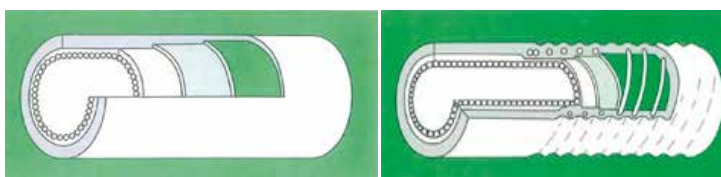
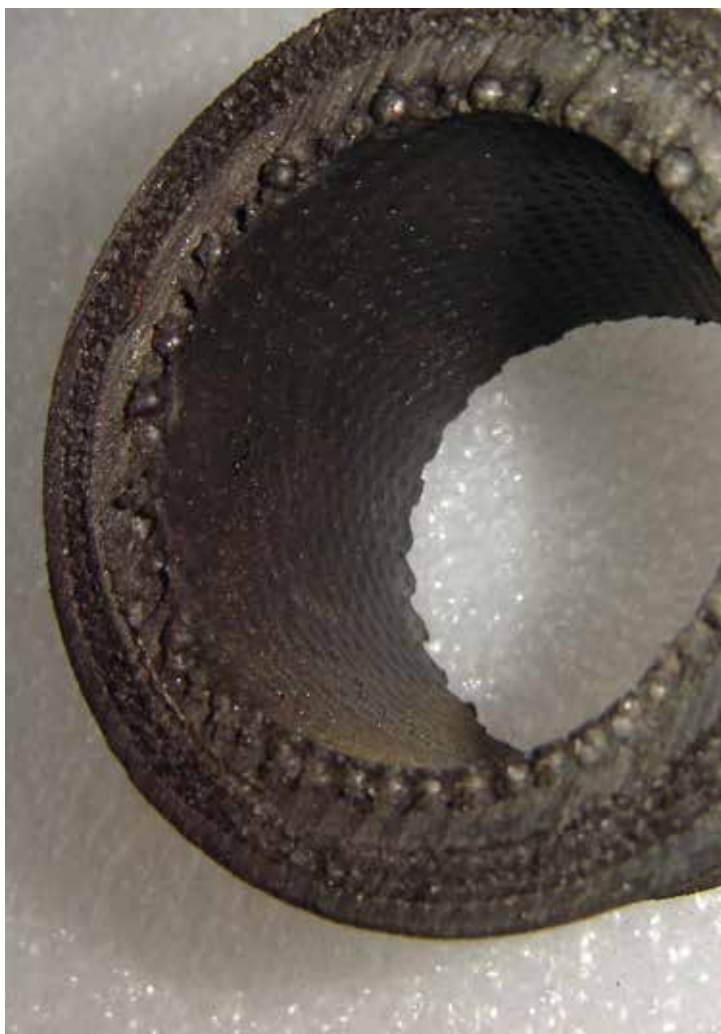
MANGUERA PARA ASPIRACIÓN.

Aplicaciones:

- Grano (transporte neumático)
- Cemento (inyección presurizada)
- Cal cáustica.

Características:

- En el revestimiento interior se utilizan granos cerámicos finos.
- Gran resistencia a la abrasión.
- Buena flexibilidad equivalente a la de una manguera de caucho de uso general.
- La espiral de alambre de acero interna impedirá el colapso de la manguera por succión.
- Adecuada para el transporte de desechos minerales, arenas, arenas ferruginosas, etc. que se encuentran mezcladas con agua mediante succión y/o descarga.
- Si fuera necesario es preferible completar la manguera mediante bridas y correctores del tipo integrado colocados en el extremo de la misma.



USO	TRANSPORTE NEUMÁTICO DE GRAFFITO EN UN ACERÍA	CHORRO DE GRANALLA EN UNA FUNDICIÓN
MATERIAL TRANSPORTADO	Coque 3-5 mm	Bolas de hierro. Diámetro: 1-2mm
VIDA DE LA MANGUERA DE CAUCHO TRADICIONAL	1 mes	2 meses
VIDA DE LA MANGUERA ESPECIAL LABEHOSE	En uso tras 10 meses (24 horas/día 25 días/mes)	No le afecta la abrasión hasta los 10 meses

QUIÉNES SOMOS

LABEA es un equipo de ingenieros muy cualificados especializados en el mundo de la acería. LABEA aúna la experiencia de su fundador, Mikel Mendiola con más de 25 años de experiencia en puestos de responsabilidad técnica en el mundo de la acería; con la ilusión y el saber hacer de un equipo de ingenieros joven pero, asimismo, muy experimentado.

Un equipo humano excepcional, que se completa con la tecnología más puntera del mercado y que, además, dispone de un taller exclusivo para control y desarrollo de productos propios.

QUÉ HACEMOS

Buscar soluciones a los problemas generados en el mundo de las acerías, en base a 4 premisas fundamentales:



LA SEGURIDAD
DE LAS PERSONAS
QUE PRODUCEN ACERO.



EL AHORRO,
ESPECIALMENTE
ENERGÉTICO.



LA EFICIENCIA DE SUS
PROCESOS.



EL CUIDADO
DEL MEDIO
AMBIENTE.

CÓMO LO HACEMOS

A través de la creación de equipos nuevos completos, o de la modernización parcial de los ya existentes (REVAMPINGS).

Equipos sencillos, fáciles de usar.

Que sean fiables y no requieran apenas mantenimiento.

En definitiva, equipos diseñados a la medida de las necesidades de cada cliente.



SIMPLIFYING THINGS MEANS PROGRESS