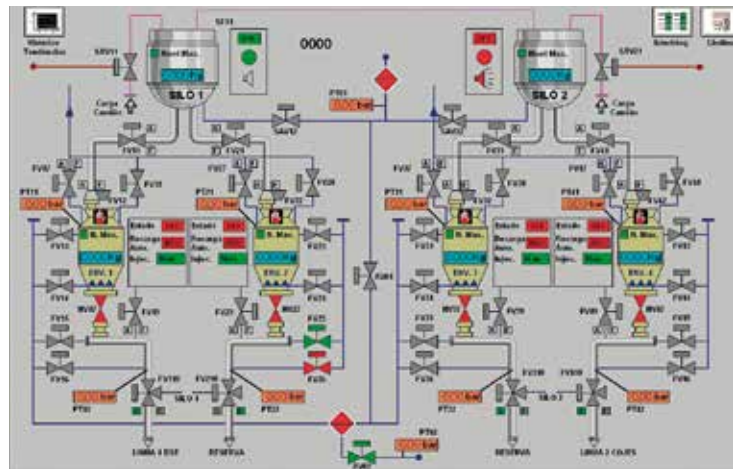


TRANSPORTE NEUMÁTICO DE CARBÓN



El Equipo de Transporte Neumático de Carbón LABECARBON está enfocado a satisfacer las necesidades metalúrgicas del proceso de fabricación de acero, mediante un controlado caudal de carbón/grafito y un ajustado consumo de aire con el objetivo de generar una óptima escoria espumante.

El Sistema lo forman un silo de dimensiones ajustables a las necesidades del cliente (desde 40m³ hasta 100m³) y un enviador de 1000ltrs, 1500ltrs, 2000ltrs, 2500ltrs o 5000ltrs. El carbón se inyecta por las paredes del horno a través de paneles de cobre refrigerados.



Las Características del sistema son:

- Caudal de grafito ajustable automáticamente entre 10-90kg/min.
- Filtro para limpieza automática del aire del silo.
- Válvula seguridad Presión/Depresión.
- Cono fluidificado de silo y enviador.
- Control continuo de la presión del enviador.
- Control del caudal de aire utilizado.
- Sistema antiatasco en la línea de transporte.
- Sistema de pesaje.
- Curvas antidesgaste en el trazado.

Ventajas:

- Buena generación de escoria espumante.
- Control del caudal de grafito inyectado.
- Óptimo consumo de aire comprimido.
- Eliminación de atascos en la línea de transporte mediante el sistema antiatascos.
- Buena ergonomía, con un equipo totalmente automático y adaptado al proceso productivo.
- Sencillez, fiabilidad, ausencia de mantenimiento.



QUIÉNES SOMOS

LABEA es un equipo de ingenieros muy cualificados especializados en el mundo de la acería. LABEA aúna la experiencia de su fundador, Mikel Mendiola con más de 25 años de experiencia en puestos de responsabilidad técnica en el mundo de la acería; con la ilusión y el saber hacer de un equipo de ingenieros joven pero, asimismo, muy experimentado.

Un equipo humano excepcional, que se completa con la tecnología más puntera del mercado y que, además, dispone de un taller exclusivo para control y desarrollo de productos propios.

QUÉ HACEMOS

Buscar soluciones a los problemas generados en el mundo de las acerías, en base a 4 premisas fundamentales:



LA SEGURIDAD
DE LAS PERSONAS
QUE PRODUCEN ACERO.



EL AHORRO,
ESPECIALMENTE
ENERGÉTICO.



LA EFICIENCIA DE SUS
PROCESOS.



EL CUIDADO
DEL MEDIO
AMBIENTE.

CÓMO LO HACEMOS

A través de la creación de equipos nuevos completos, o de la modernización parcial de los ya existentes (REVAMPINGS).

Equipos sencillos, fáciles de usar.

Que sean fiables y no requieran apenas mantenimiento.

En definitiva, equipos diseñados a la medida de las necesidades de cada cliente.



SIMPLIFYING THINGS MEANS PROGRESS